



Une solution complète pour votre Etablissement de soins Vétérinaires



+ de 15 ans
d'expérience



+ de 35 000
interventions



sur toute la France
(Métropole et Outre-mer)



Une solution complète

Notre équipe vous accompagne de A à Z
sur l'ensemble de vos obligations
Radioprotection / Employeur / ERP



Une solution économique

Les prestations indispensables à tout chef
d'établissement sont comprises dans nos packs
personnalisés avec un tarif forfaitisé



Un seul interlocuteur

Evitez de multiplier vos démarches auprès
de différents prestataires, optez pour un gain
de temps et une réelle économie



Formation Radioprotection des Travailleurs

Pour garantir la sécurité de vos collaborateurs
et les protéger des rayonnements ionisants

Le Bureau de la PCR, Votre partenaire de confiance en Radioprotection

Certifié Organisme Compétent en Radioprotection,
le Bureau de la PCR accompagne chaque professionnel
vers la mise en conformité de son établissement

- ✓ Cabinets, cliniques, centres hospitaliers vétérinaires
- ✓ Chirurgiens-dentistes, orthodontistes, stomatologues
- ✓ Centres de radiologie, rhumatologie, cliniques, hôpitaux, centres d'hébergement médico-sociaux
- ✓ Ministères (Défense nationale, Intérieur, Justice, Santé), Cours d'appel, Parlement européen
- ✓ Entreprises du secteur industriel, pharmaceutique, technologique, agroalimentaire
- ✓ Sites aéroportuaires, transports ferroviaires, routiers
- ✓ Musées, parcs d'attractions, salons événementiels



Contact

04 93 24 18 66

info@bureau-pcr.fr

www.bureaupcr.fr



Packs complets

incluant notre accompagnement
Radioprotection, Employeur, ERP

Pour votre installation actuelle



Pack Essentiel

- ✓ Missions du Conseiller en Radioprotection
- ✓ Vérifications Périodiques
- ✓ Mesures d'ambiance
- ✓ Études de poste et Zonage
- ✓ Bilan annuel de Radioprotection
- ✓ Mise à jour du DUERP - Radioprotection
- ✓ Évaluation du risque Radon
- ✓ Surveillance dosimétrique individuelle



Pack Privilège

- ➕ **Pack Essentiel** Contrôle électrique
- ➕ DUERP



Pack Spécial

- ➕ **Pack Privilège** Etude de dimensionnement (Note de calcul)
- ➕ Vérification Initiale de Radioprotection



Avantages inclus

- ➕ **Rapport technique** de conformité de vos locaux
- ➕ **Dossier ASNR** : constitution, actualisation, accompagnement
- ➕ **Affichages réglementaires** : création et mise en place
- ➕ **Formation E-learning** : Radioprotection des Travailleurs
- ➕ **Dossier Synthèse Réglementaire** : accessible depuis votre espace client pour vous auto-évaluer sur tous les points réglementaires auxquels vous êtes soumis
- ➕ **Veille réglementaire et suivi** des évolutions dans votre secteur
- ➕ **Espace Client dédié** : accès sécurisé, actualisation régulière de votre dossier



Prestations ponctuelles selon vos besoins

Fort de son expertise, le Bureau de la PCR vous accompagne vers **la mise en conformité** de votre établissement en vous proposant également des prestations ponctuelles **pour compléter votre organisation actuelle**.



Contrôle électrique

Vérification initiale et périodique de vos installations permettant de prévenir les risques d'incendie, d'électrocution, de l'électrification

Nos experts sont à vos côtés pour :

- ✓ Garantir votre sécurité et celle de vos employés
- ✓ Rédiger un rapport de conformité détaillé, disponible dans votre espace client, mentionnant tous les points contrôlés

Lors d'un sinistre, votre assureur peut refuser de vous dédommager en l'absence de contrôle électrique



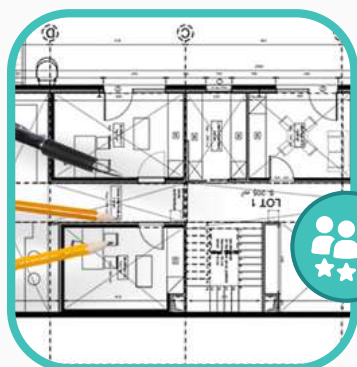
DUERP (Document Unique d'Évaluation des Risques Professionnels)

Création obligatoire dès l'embauche du 1^{er} salarié
Mise à jour imposée lors de toute modification des conditions de travail

Nos experts sont à vos côtés pour :

- ✓ Elaborer ou actualiser votre Document Unique
- ✓ Effectuer une analyse complète permettant de prévenir les risques d'accidents de travail et les maladies professionnelles...

Le Bureau de la PCR est enregistré en tant qu'IPRP auprès de la DREETS Provence-Alpes-Côte d'Azur, sous le n° 2024-03-06-012.



Étude de dimensionnement

Vous ouvrez un cabinet / une clinique vétérinaire ou vous réalisez des travaux d'amélioration de votre salle de radiologie ?

Nos experts sont à vos côtés pour :

- ✓ Définir au plus juste le choix d'aménagement de vos locaux : épaisseurs minimales ou épaisseurs équivalentes minimales de plomb
- ✓ Vous proposer les dispositifs de sécurité adaptés : signalisations, arrêt d'urgence, informations à reporter sur le plan de la salle...



04 93 24 18 66



info@bureau-pcr.fr



www.bureau-pcr.fr



Vérification initiale de radioprotection

Obligatoire lors de tout changement significatif : ajout, modification ou remplacement d'un appareil existant émettant des rayonnements ionisants

Nos experts sont à vos côtés pour :

- ✓ Vous accompagner vers la mise en conformité selon les exigences réglementaires actuelles et dans l'anticipation de toute modification prochainement applicable



Mesurage radon

(Gaz hautement radioactif présent naturellement dans les sols)

Evaluation du risque radon obligatoire pour tout établissement employant des travailleurs et situé en rez-de-chaussée ou en sous-sol

Nos experts sont à vos côtés pour :

- ✓ Réaliser une évaluation du risque radon puis un mesurage selon les recommandations de la DGT* avec une méthodologie spécifique
- ✓ Etablir un rapport de synthèse proposant les actions correctives

*Direction Générale du Travail



RGPD (Règlement Général sur la Protection des Données)

Obligatoire depuis son entrée en application le 25 mai 2018

Nos experts sont à vos côtés pour :

- ✓ Élaborer votre registre RGPD afin de rassembler les moyens et les mesures mises en place, identifier et sécuriser le traitement des données personnelles
- ✓ Créer les affichages spécifiques à votre activité permettant d'informer et de sensibiliser vos clients / employés sur les données collectées



Formation Radioprotection des Travailleurs

100% e-learning, comprise dans votre contrat Radioprotection

Nos experts sont à vos côtés pour :

- ✓ Vous aider à mieux appréhender les risques liés à l'utilisation des rayonnements ionisants
- ✓ Vous apporter les connaissances physiques, techniques et réglementaires afin de protéger vos collaborateurs



04 93 24 18 66



info@bureau-pcr.fr



www.bureau-pcr.fr

Pourquoi nous choisir ?



Relation privilégiée

Notre équipe vous accompagne et vous représente auprès de l'ASNR, l'Inspection du travail ou toute autre autorité de contrôle.



Proximité et réactivité

Vos demandes, vos appels téléphoniques, vos mails sont traités en direct afin de vous apporter une réponse dans l'immédiateté.



Méthodes performantes

Diagnostics précis, rapports clairs et détaillés. Vos décisions sont facilitées grâce à l'expertise de notre équipe.



Technologie innovante

Notre logiciel métier bénéficie d'un développement continu pour mieux répondre aux spécificités et aux évolutions de votre activité.

Contact



04 93 24 18 66



www.bureau-pcr.fr



info@bureau-pcr.fr



Packs complets

incluant notre accompagnement
Radioprotection, Employeur, ERP



Pour votre installation actuelle



Pack Essentiel

- ✓ Missions du Conseiller en Radioprotection
- ✓ Vérifications Périodiques
- ✓ Mesures d'ambiance
- ✓ Études de poste et Zonage
- ✓ Bilan annuel de Radioprotection
- ✓ Mise à jour du DUERP - Radioprotection
- ✓ Évaluation du risque Radon
- ✓ Surveillance dosimétrique individuelle



Pour l'aménagement ou l'ouverture de votre cabinet



Pack Spécial

Pack Idéal

- ⊕ Etude de dimensionnement (Note de calcul)
- ⊕ Vérification Initiale de Radioprotection



Pack Privilège

- ⊕ **Pack Essentiel** ⊕ Contrôle électrique
- ⊕ DUERP



Avantages inclus

- ⊕ **Rapport technique** de conformité de vos locaux
- ⊕ **Dossier ASN** : constitution, actualisation, accompagnement
- ⊕ **Affichages réglementaires** : création et mise en place
- ⊕ **Formation E-learning** : Radioprotection des Travailleurs
- ⊕ **Dossier Synthèse Réglementaire** : accessible depuis votre espace client pour évaluer votre conformité au-delà de la radioprotection
- ⊕ **Veille réglementaire et suivi** des évolutions dans votre secteur
- ⊕ **Espace Client dédié** : accès sécurisé, actualisation régulière de votre dossier